

Тема урока: Работа эндокринной системы и ее нарушения.

1. Решаем тест.

Железы внутренней секреции и их влияние на организм человека

1. *Гормоны – это...*

- А) биологически активные вещества, ускоряющие химические реакции
- Б) биологически активные вещества, регулирующие обмен веществ
- В) биологические вещества, замедляющие процесс старения
- Г) биологические вещества, ускоряющие рост организма

2. *Железы внутренней секреции выделяют гормоны в:*

- А) кровь
- Б) лимфу
- В) желудок
- Г) полости тела

3. *Поджелудочная железа является железой:*

- А) внешней секреции
- Б) внутренней секреции
- В) смешанной

4. *А. Поджелудочная железа – смешанной секреции*

*Б. Избыток гормона роста приводит к гигантизму*

- А) верно только А
- Б) верно только Б
- В) верно А и Б
- Г) оба утверждения неверны

5. *Потовые, слезные, пищеварительные железы являются:*

- А) железами внешней секреции
- Б) железами внутренней секреции
- В) смешанной секреции

6. *Уровень глюкозы в организме контролируется :*

- А) витаминами
- Б) инсулином
- В) питательными веществами
- Д) сахарозой

7. *Из приведенного списка выберите железы только внутренней секреции.*

- 1. Гипофиз
- 2. Слезные железы
- 3. Щитовидная железа
- 4. Слюнные железы
- 5. Надпочечники
- 6. Потовые железы

Запишите ответ в виде последовательности чисел

--	--	--

8. *Из приведенного списка выберите вещества – гормоны:*

- 1. Глицерин
- 2. Адреналин
- 3. Тироксин
- 4. Гуталин
- 5. Вазопрессин
- 6. Глицин

Запишите ответ в виде последовательности чисел

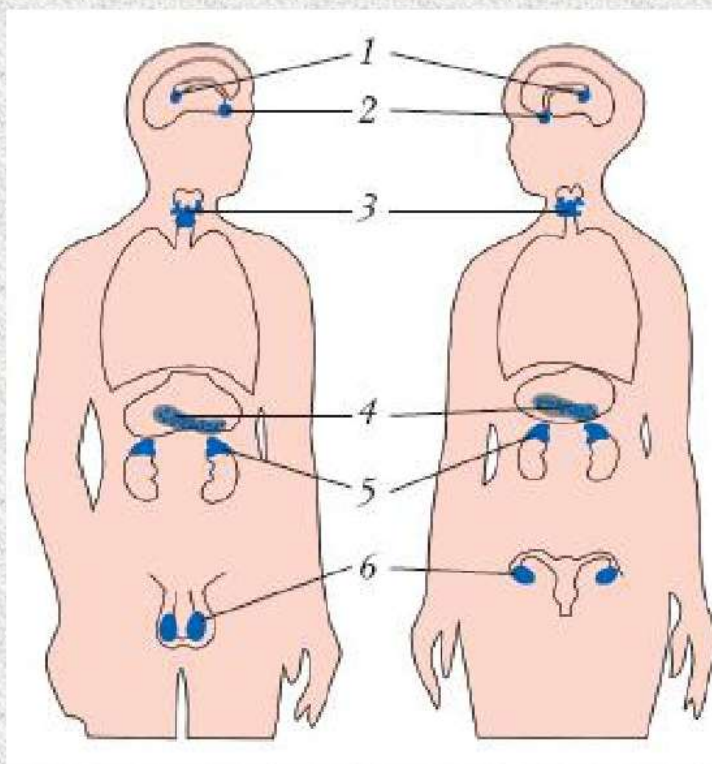

9. Установите соответствие между эндокринным заболеванием и железой, при нарушении деятельности которой оно возникает.

Заболевания	Железа
1) сахарный диабет	А) щитовидная железа
2) кретинизм	Б) гипофиз
3) гигантизм	В) поджелудочная железа
4) микседема	
5) карликовость	
6) базедова болезнь	

Запишите ответ в виде последовательности букв

1	2	3	4	5	6

## Назовите железы эндокринной системы



2. Читаем параграф 39. Отвечаем письменно на три вопроса в конце параграфа.