

Лабораторная работа №8

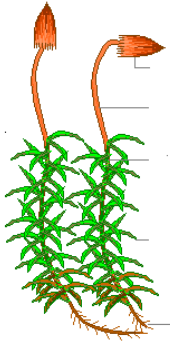
по теме: «Строение мха»

Цель работы: ознакомиться со строением и жизненным циклом мхов на примере кукушкина льна и сфагнума.

Оборудование: гербарий, рисунки учебника,

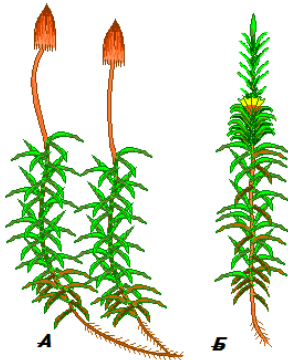
Ход работы

1. Рассмотрите растение мха. Подпишите на рисунке части растения.

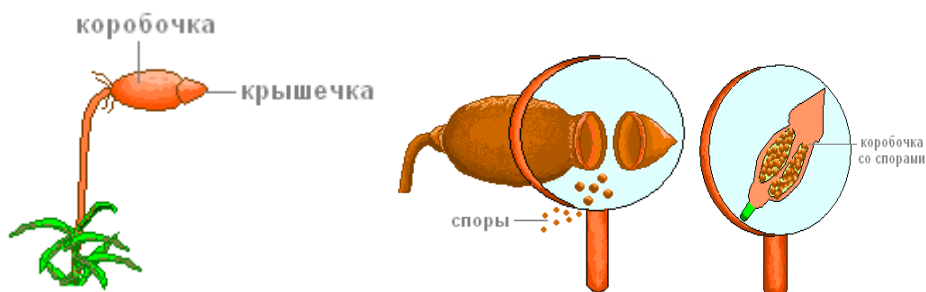


2. Определите, ветвистый или неветвистый стебель у растения.
-

3. Рассмотрите верхушки стебля, найдите мужские и женские растения.



4. Рассмотрите коробочку со спорами. Каково значение спор в жизни мхов?



5. Сравните строение мха со строением водоросли. В чём их сходство и различие?

Различия		Сходство
водоросль	мох	

6. Ответьте на вопросы:

Почему мхи называют высшими споровыми растения?

Чем сфагнум отличается от кукушкина льна?

Почему даже самые крупные мхи не достигают размеров более 80 см?

Какое значение имеют мхи в природе и жизни человека?

Сделайте вывод по проделанной работе.
