



СЕЗОННЫЕ РИСКИ ТОНКИЙ ЛЕД!



В период межсезонья не стоит подвергать свою жизнь опасности и выходить на рыхлый и пористый лёд.

Если температура воздуха выше 0°C держится больше трёх дней, то прочность льда снижается на 25%.

Что делать, если Вы провалились под лед:

- Не поддавайтесь панике.
- Выбирайтесь с той стороны, где лед наиболее крепок. Наползайте на лед грудью, широко раскинув руки, чтобы увеличить площадь опоры и уменьшить давление на кромку льда. Ногами упирайтесь в противоположный край полыньи, если это возможно.
- Не прекращайте попытки выбраться, даже если лед проламывается.
- Выбравшись из воды на лед, не спешите вставать на ноги, чтобы не провалиться снова. Осторожно отползите, широко раскинув руки и ноги, или откатитесь как можно дальше от полыньи. Убедившись, что лед прочный, вставляйте на ноги.



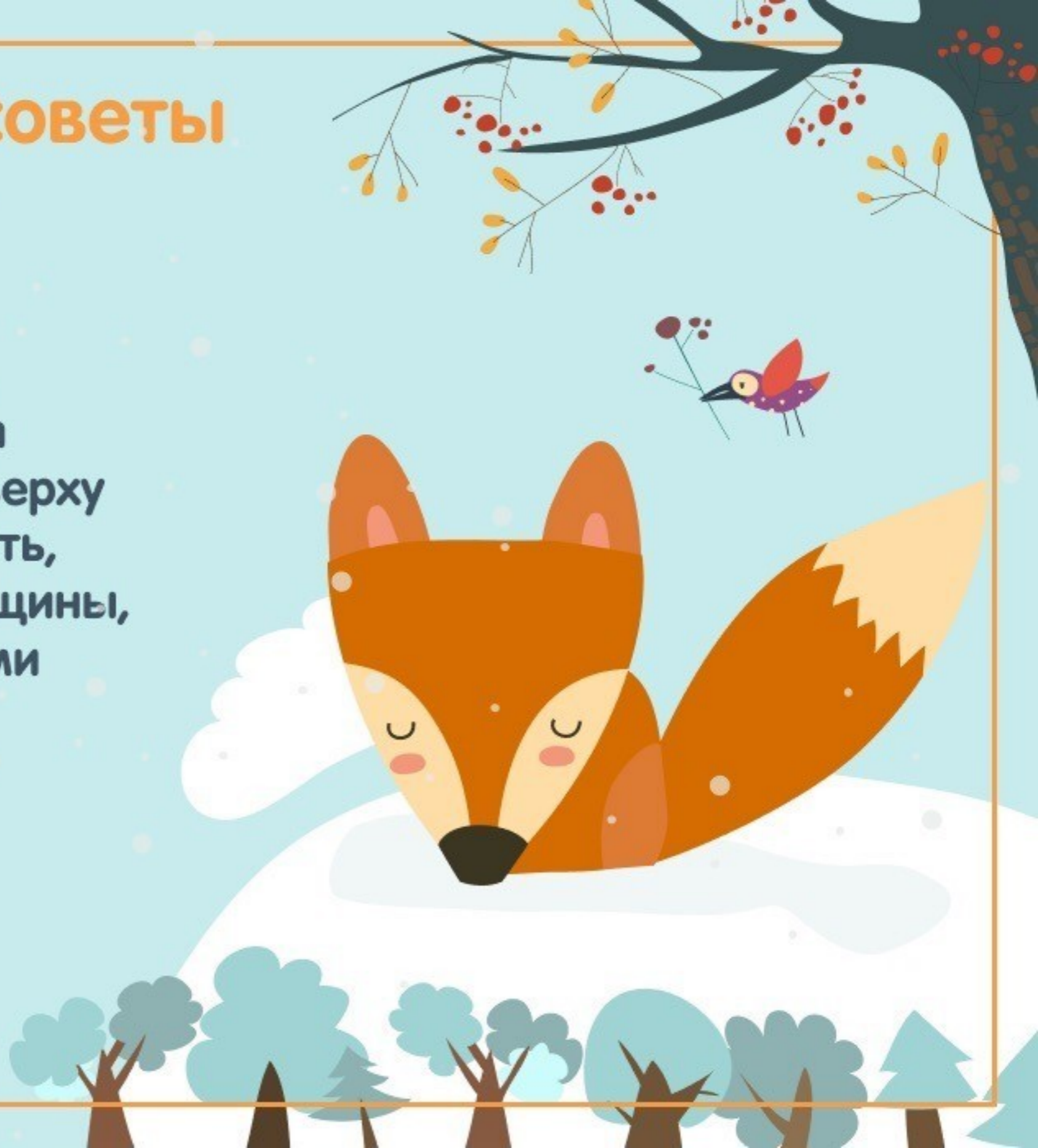
Единый номер вызова экстренных служб - 112

#безвредныесоветы

лед – это опасно:

Научите детей никогда не выходить на лёд: сверху невозможно определить, где он безопасной толщины, а где подмыт течениями и поэтому тонкий

#ШколаЛизаАлерт
www.lizaalert.school



#безвредныесоветы

лед – это опасно:

Дети часто бросаются на лёд
спасать собаку или провалившегося
товарища. Это очень опасно!
Научите, что лучшая помощь
в этом случае – немедленно позвать
взрослых и позвонить в 112



#ШколаЛизаАлерт
www.lizaalert.school

#безвредныесоветы

лед – это опасно:

Не имеет смысла учить детей тому, как правильно выбираться на лёд, если они провалились: падение в ледяную воду вызывает такой шок, что ребёнок забывает всё, чему его учат

#ШколаЛизаАлерт
www.lizaalert.school



#безвредныесоветы

лед – это опасно:

Если вы увидели, как дети играют на замёрзшем водоёме, приложите максимум усилий, чтобы их оттуда прогнать, не проходите мимо! Возможно, вы спасёте им жизнь



#ШколаЛизаАлерт
www.lizaalert.school

#безвредныесоветы

лед – это опасно:

Не оставляйте ребёнка без присмотра рядом с замёрзшим водоёмом. Ребёнок, особенно маленький, не может адекватно оценить его опасность



#ШколаЛизаАлерт
www.lizaalert.school

#безвредныесоветы

лед – это опасно:

Для игр на льду есть подготовленные катки, на которых безопасно находиться. Объясните ребёнку, что это единственное ледовое покрытие, на которое можно выходить



#ШколаЛизаАлерт
www.lizaalert.school