

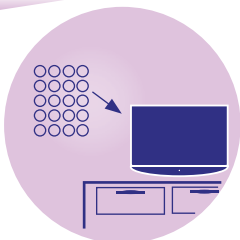
# ЦИФРОВОЕ ЭФИРНОЕ ТЕЛЕВИДЕНИЕ

С 15 апреля 2019 года Костромская область перейдет на цифровой формат телевизионного вещания

## Что получают жители региона?



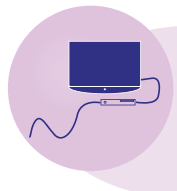
отличное качество изображения и звука



бесплатный просмотр 20 самых популярных общероссийских каналов

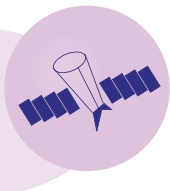
## Где будет транслироваться цифровой телеканал?

на кабельном ТВ

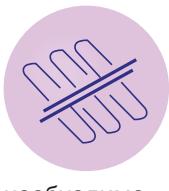


переключится автоматически

на спутниковом ТВ



на эфирном ТВ



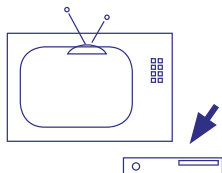
необходимо подключать к цифровому сигналу

## Что сделать, чтобы перейти на эфирное цифровое ТВ?

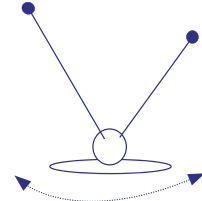


1. Проверить телевизор – цифровой эфирный сигнал с помощью антенны принимаем все современные модели, поддерживающие стандарт DVB-T2

2. Настроить антенну ДМВ-диапазона (коллективную, индивидуальную, наружную или комнатную)



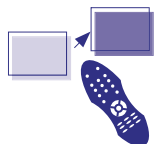
3. Если телевизор устаревшей модели, установить антенну и специальную приставку для приема цифрового ТВ



## Где смотреть областной общеобязательный региональный телеканал (ОТРК «Русь»)?

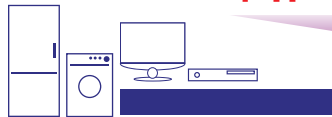


через кабельное ТВ на 21-й кнопке



через эфирное ТВ, переключив эфирный сигнал с аналогового формата с помощью пульта

## Где найти оборудование для приема эфирного цифрового ТВ?



преимущественно в магазинах электроники и бытовой техники



в отделениях почтовой связи (по заказу)

## Сколько стоит оборудование?

стоимость специальной приставки для приема цифрового телевидения в среднем составляет

от **700** до **3500** рублей

## Как подключить и настроить оборудование для приема ЦЭТВ?



самостоятельно



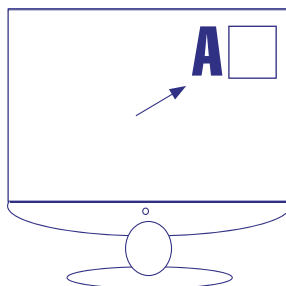
обратиться за консультацией на федеральную горячую линию по телефону

**8-800-220-20-02**



обратиться в администрацию вашего муниципального района, получить помощь волонтеров

## Как узнать: «аналог» или «цифра»?



Буква «А» в правом верхнем углу рядом с логотипом федерального канала

**ДА** – у вас аналог, переходите на цифру

**НЕТ** – у вас цифра, все ОК!

Если в вашей семье есть родственники пожилого возраста или рядом с вами живут пожилые соседи – проявите участие, подскажите алгоритм действий, помогите подключить и настроить оборудование!

Вопросы о подключении цифрового эфирного вещания можно круглосуточно задать по бесплатному номеру федеральной горячей линии:

**8-800-220-2002**



Еще больше инфографики  
[WWW.СЕВЕРНАЯПРАВДА.РФ](http://WWW.СЕВЕРНАЯПРАВДА.РФ)